

LINEAR

IP21



JATKETTAVA LED-PROFIILI | SKARVBAR LED-PROFIL | JÄTKATAV LED-PROFIIL | EXTENDABLE LED PROFILE

FI:

- Tämä asennusohje on säilytettävä ja sen on oltava käytössä asennuksessa ja huollossa.
- Vain sisäkäyttöön.
- Led-muuntaja (IP20) sijoitettava kuivaan sisätilaan.
- Saa käyttää vain LINEAR led-muuntajan kanssa.
- Pistotulpaliitäntä, muuntaja led driver AC 220-240 V / DC 24V
 - 40W maks. 2,3 M, led maks. 35W
 - 60W maks. 3,6 M, led maks. 55W
 - 80W maks. 5 M, led maks. 75W

SE:

- Denna monteringsanvisning bör sparas och finnas tillgänglig vid installation eller framtida service.
- Endast för inomhusbruk.
- LED-driftdon (IP20) skall placeras på ett torrt ställe.
- Får endast användas tillsammans med ett LINEAR LED-driftdon.
- Ansluts med stickpropp. Transformator: LED driver AC 220-240 V / DC 24V
 - 40W max 2,3 M, LED max. 35W
 - 60W max 3,6 M, LED max 55W
 - 80W max 5 M, LED max. 75W

EE:

- Käesolevat juhendit tuleb säilitada ning järgida paigaldamisel ja hooldusel.
- Kasutamiseks ainult siseruumides.
- LED trafo (IP20) paigutada kuiva siseruumi.
- Tohib kasutada ainult LINEAR LED trafoga.
- Pistikühendus, trafo LED driver AC 220-240 V / DC 24V
 - 40W max 2,3 M, LED max. 35W
 - 60W max 3,6 M, LED max 55W
 - 80W max 5 M, LED max. 75W

EN:

- This mounting instruction must be available during installation and for future maintenance.
- For indoor use only.
- Use the LED driver (IP20) only in dry conditions.
- Must only be used with the LINEAR LED driver.
- Cable with plug connection, transformer LED driver AC 220-240 V / DC 24V
 - 40W max 2,3 M, LED max. 35W
 - 60W max 3,6 M, LED max 55W
 - 80W max 5 M, LED max. 75W

LED-PROFIILI | LED-PROFIL
LED-PROFIIL | LED-PROFILEVALONLÄHDE | LJUSKÄLLA
VALGUSALLIKAS | LIGHT SOURCE *

	NRO	E-NR.	EAN/GTIN
LINEAR 150 IP21 2,5W 200LM	4118792	7503314	6435200230607
LINEAR 300 IP21 5W 400LM	4118793	7503318	6435200230621
LINEAR 600 IP21 9W 700LM	4118794	7503315	6435200230645
LINEAR 150 IP21 2,5W 200LM	4118763	7503125	6435200227287
LINEAR 300 IP21 5W 400LM	4118764	7503126	6435200227300
LINEAR 600 IP21 9W 700LM	4118765	7503127	6435200227324

* Kiinteä led / Integrerad LED
Integreeritud led / Built-in LEDLED-MUUNTAJA | LED-TRANSFORMATOR
LED-TRAF0 | LED DRIVER

	NRO	E-NR.	EAN/GTIN
LINEAR LED DRIVER 40W 24V	4118766	7981383	6435200227348
LINEAR LED DRIVER 60W 24V	4118767	7981384	6435200227362
LINEAR LED DRIVER 80W 24V	4118780	7981385	6435200227621

LIITOSJOHTO | ANSLUTNINGSSLADD
ÜHENDUSJUHE | INPUT CABLE

	NRO	E-NR.	EAN/GTIN
LINEAR INPUT LIITOSJOHTO 0,5M	4118768	7503145	6435200227386
LINEAR PAINOKYTKIN LIITOSJOHTO 0,5M	4118769	7503146	6435200227409
LINEAR SENSORKYTKIN LIITOSJOHTO 0,5M	4118770	7503149	6435200227423
LINEAR DIMKYTKIN LIITOSJOHTO 0,5M	4118771	7503150	6435200227447

VÄLIJOHTO | MELLANSLADD
VAHEJUHE | MIDDLE CABLE

	NRO	E-NR.	EAN/GTIN
LINEAR VÄLIJOHTO 0,25M	4118772	7503151	6435200227461
LINEAR VÄLIJOHTO 1M	4118773	7503152	6435200227485

JAKOLIITIN | FÖRDELARDOSA
SPLITTER | SPLITTER

	NRO	E-NR.	EAN/GTIN
LINEAR JAKOLIITIN 1-4	4118774	7503154	6435200227508

JATKOJOHTO | SKARVSLADD
PIKENDUSJUHE | EXTENTION CABLE

	NRO	E-NR.	EAN/GTIN
LINEAR JATKOJOHTO 1M	4118775	7503155	6435200227522

KULMALIITIN | HÖRNKONTAKT
NURKLIITMIK | CORNER CONNECTORVALONLÄHDE | LJUSKÄLLA
VALGUSALLIKAS | LIGHT SOURCE*

	NRO	E-NR.	EAN/GTIN
LINEAR LED X-LIITIN	4118795	7503316	6435200230669
LINEAR LED X-LIITIN	4118776	7503156	6435200227546
LINEAR KULMALIITIN 90°	4118777	7503157	6435200227560
LINEAR KULMALIITIN VASEN	4118778	7503158	6435200227584
LINEAR KULMALIITIN OIKEA	4118779	7503159	6435200227607

* Kiinteä led / Integrerad LED
Integreeritud led / Built-in LED

AIRAM

Valmistaja | Tillverkare | Tootja | Manufacturer:

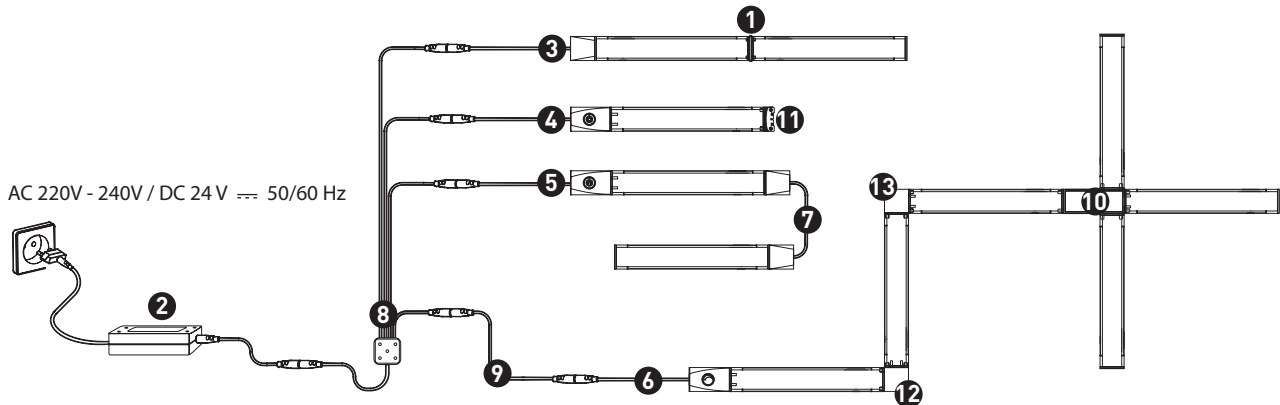
Airam Electric Oy Ab, PL 175, FI-04201 Kerava, www.airam.fi

LINEAR

IP21



JATKETTAVA LED-PROFIILI | SKARVBAR LED-PROFIL | JÄTKATAV LED-PROFIIL | EXTENDABLE LED PROFILE



AC 220V - 240V / DC 24V --- 50/60 Hz

1	LED-PROFIILI LED-PROFIL LED-PROFIIL LED-PROFILE	3000 K / 4000 K 150 mm / LED 2,5 W 300 mm / LED 5 W 600 mm / LED 9 W	
----------	--	---	--

Sis. asennustarvikkeet.
Monteringsstillbehör medföljer.
Sisaldab paigaldustarvikuid.
Incl. installation accessories.

LISÄOSAT | TILLBEHÖR | LISAOSAD | ACCESSORIES

2

LED DRIVER DC 24V
muuntaja
driftdon
trafo
driver

40W
• Max 2,3 M
• LED max 35W

60W
• Max 3,6 M
• LED max 55W

80W
• Max 5 M
• LED max 75W

3

500 mm

LIITOSJOHTO
ANSLUTNINGSSLADD
ÜHENDUSJUHE
INPUT CABLE

4

500 mm

ON/OFF
PAINOKYTKIN
TRYCKKNAPP
SURULÜLITI
PRESS SWITCH

5

500 mm

SENSOR-KYTKIN (liiketunnistin)
IR-STYRD RÖRELSEVAKT
IR SENSOR-LÜLITI (liikumisandur)
IR SENSOR SWITCH

6

500 mm

HIMMENNIN (DIM)
DIMMERKONTROLL
DIM-LÜLITI (hämdamine)
DIM SWITCH (dimming)

7

250 mm / 1000 mm

VÄLJOHTO
MELLANSLADD
VAHEJUHE
MIDDLE CABLE

8

1
2
3
4
4 x 235 mm
250 mm

JAKOLIITIN 1-4
FÖRDELARDOSA 1-4
SPLITTER (jagaja) 1-4
SPLITTER 1-4

9

1000 mm

JATKOJOHTO
SKARVSLADD
PIKENDUSJUHE
EXTENSION CABLE

10

76 mm

LED 1 W, 3000 K / 4000 K
X-LIITIN
X-KONTAKT
X-LIITMIK
X-CONNECTOR

11

KULMALIITIN 90°
HÖRNKONTAKT 90°
NURKLIITMIK 90°
CORNER CONNECTOR 90°

12

KULMALIITIN VASEN
HÖRNKONTAKT VÄNSTER
NURKLIITMIK, VASAK
CORNER CONNECTOR LEFT

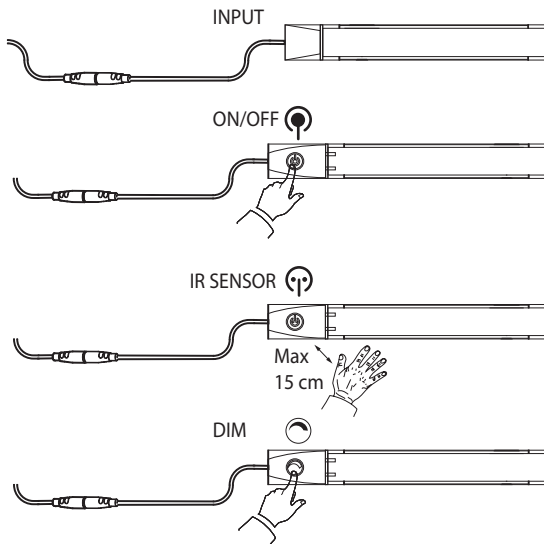
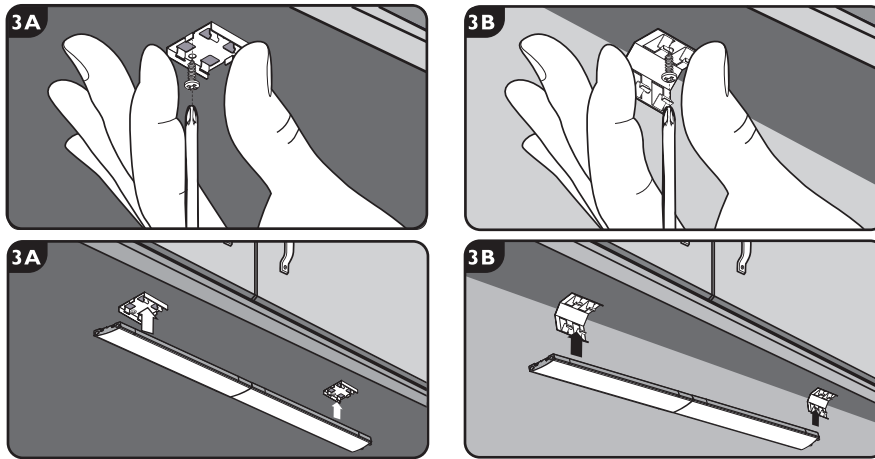
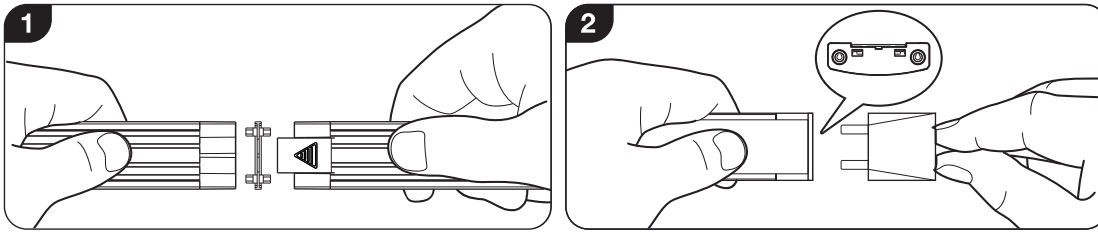
13

KULMALIITIN OIKEA
HÖRNKONTAKT HÖGER
NURKLIITMIK, PAREM
CORNER CONNECTOR RIGHT

LINEAR

IP21    

JATKETTAVA LED-PROFIILI | SKARVBAR LED-PROFIL | JÄTKATAV LED-PROFIIL | EXTENDABLE LED PROFILE



LIITOSJOHTO
ANSL. SLADD
ÜHENDUSJUHE
INPUT CABLE

Plug & Play

PAINOKYTKIN
TRYCKKNAPP
SURULÜLITI
PRESS SWITCH

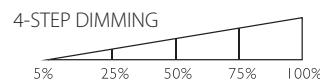
ON/OFF:
Paina / Tryck / Vajutage / Push

LIIKETUNNISTIN
RÖRELSEVAKT
LIIKUMISANDUR
SENSOR

ON/OFF:
Heilauta kättä, etäisyys maks. 15 cm.
Vifta med handen på max 15 cm avstånd.
Vibutage kätt, kaugus max 15 cm.
Wave hand, distance max 15 cm.

PAINOKYTKIN
PRESS SWITCH
SURULÜLITI
TRYCKKNAPP

HIMMENNIN (DIM): paina.
DIMMERKONTROLL: tryck.
DIM-LÜLITI (hämardamine): vajutage.
DIM SWITCH (dimming): push.



1. Paina kerran virta päälle ja pidä sormi kytkimellä valitaksesi himmennys 10 % - 100 %.
Lakkaa painamasta = aseta himmennys. Paina nopeasti kaksi kertaa = virta pois päältä.
1. Tryck en gång för att slå på strömmen.
Håll kvar fingret på knappen för att välja ljusstyrka 10 % - 100 %.
Släpp knappen = ställ in ljusstyrkan. Tryck hastigt 2 ggr = strömmen slås av.
1. Vajutage lüliti üks kord – vool lülitub sisse. Hoidke sõrm lüliti, et valida sujuvalt hämardamine 10...100%. Vabastage lüliti sobiva hämardamise määramiseks.
Voolu välja lülitamiseks vajutage lüliti kiiresti kaks korda järjest.
1. Press once to turn the power on. Keep the finger on the switch to dim smoothly 10 % - 100 %. Remove the finger stops dimming. Press quickly twice to turn the power off.

2. Paina kerran = virta päälle/pois päältä. Paina himmentääksesi 25 %, 50 %, 75 % tai 100%.
Lakkaa painelemasta kun himmennys asetettu. Paina nopeasti kaksi kertaa = virta pois päältä.
2. Tryck en gång = strömmen slås av/på. Tryck för att ställa in ljusstyrkan på 25 %, 50 %, 75 % eller 100%. Sluta att trycka när rätt ljusstyrka är inställd. Tryck hastigt 2 ggr = strömmen slås av.
2. Vajutage lüliti üks kord – vool lülitub sisse või välja. Hoidke lüliti all, et määrata hämardamine 25%, 50%, 75% või 100%. Sobiva hämardamise määramiseks vabastage lüliti.
Voolu välja lülitamiseks vajutage lüliti kiiresti kaks korda järjest.
2. Press once to turn the power on or off. Press one by one separately to dim 25 %, 50 %, 75 % or 100%. Stop press the switch when ready. Press quickly twice to turn the power off.

AIRAM

Valmistaja | Tillverkare | Tootja | Manufacturer:
Airam Electric Oy Ab, PL 175, FI-04201 Kerava, www.airam.fi